

UNIwersytet
JAGIELLOŃSKI
W KRAKOWIE

Wydział Lekarski

wl.cm.uj.edu.pl

Jednolite studia magisterskie

kierunek lekarski

kierunek lekarsko-dentystyczny

Studia I stopnia

dietetyka

Studia II stopnia

dietetyka

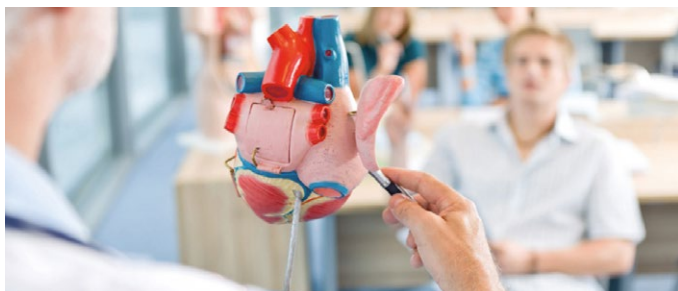
Kryteria kwalifikacji dla studiów II stopnia znajdują się na stronie irk.uj.edu.pl

Studia w językach obcych

Studia jednolite magisterskie

kierunek lekarski (program w języku angielskim – MD program in English) 🇬🇧

kierunek lekarsko-dentystyczny (program w języku angielskim – DDS – Doctor of dental surgery program in English) 🇬🇧



lp	kierunek	profil kształcenia	poziom kształcenia	liczba przedmiotów branych pod uwagę z poszczególnych grup				przedmioty kwalifikacyjne oraz ustalone dla nich wagi														limity miejsc							
				Grupa 1	Grupa 2	Grupa 3	Grupa 4	biologia	chemia	fizyka	filozofia	geografia	historia	historia muzyki	historia sztuki	informatyka	język angielski	język francuski	język hiszpański	język łaciński i kultura antyczna	język niemiecki	język polski	język rosyjski	język włoski	matematyka	wiedza o społeczeństwie	przedmiot dodatkowy	górny limit przyjęć	dolny limit przyjęć
studia stacjonarne																													
1	dietetyka*	P	1 st	2				1	1																			40	20
2	kierunek lekarski**	O	j.m.	1	1	1		1	1	1														1			240	80	
3	kierunek lekarsko-dentystyczny***	O	j.m.	1	1			1	1																		60	20	
studia niestacjonarne																													
4	kierunek lekarski****	O	j.m.	1	1	1		1	1	1														1			50	20	
5	kierunek lekarsko-dentystyczny*****	O	j.m.	1	1			1	1																		20	15	

*Wymogiem formalnym jest posiadanie wyniku maturalnego z biologii i chemii na poziomie rozszerzonym. Przy obliczaniu wyniku brane są pod uwagę wyniki pisemnej części egzaminu na poziomie rozszerzonym.

**Wymogiem formalnym jest uzyskanie minimum 60% punktów z egzaminu maturalnego z biologii na poziomie rozszerzonym i chemii na poziomie rozszerzonym, odrębnie dla każdego z tych przedmiotów, oraz 40% z matematyki na poziomie rozszerzonym lub fizyki na poziomie rozszerzonym, odrębnie dla każdego z tych przedmiotów. W przypadku kandydatów posiadających polską nową maturę 2002–2022, przy obliczaniu wyniku brane są pod uwagę wyłącznie wyniki pisemnej części egzaminu z biologii, chemii i matematyki lub fizyki na poziomie rozszerzonym.

***Wymogiem formalnym jest uzyskanie minimum 60% punktów z egzaminu maturalnego z biologii na poziomie rozszerzonym i chemii na poziomie rozszerzonym, odrębnie dla każdego z tych przedmiotów. W przypadku kandydatów posiadających polską nową maturę 2002–2022, przy obliczaniu wyniku brane są pod uwagę wyłącznie wyniki pisemnej części egzaminu z biologii i chemii na poziomie rozszerzonym.

****Wymogiem formalnym jest uzyskanie minimum 50% punktów z egzaminu maturalnego z biologii na poziomie rozszerzonym i chemii na poziomie rozszerzonym, odrębnie dla każdego z tych przedmiotów. W przypadku kandydatów posiadających polską nową maturę 2002–2022, przy obliczaniu wyniku brane są pod uwagę wyłącznie wyniki pisemnej części egzaminu z biologii, chemii i matematyki lub fizyki na poziomie rozszerzonym. Ostateczne limity miejsc zostaną określone w drodze rozporządzenia Ministra Zdrowia.

*****Wymogiem formalnym jest uzyskanie minimum 50% punktów z egzaminu maturalnego z biologii na poziomie rozszerzonym i chemii na poziomie rozszerzonym, odrębnie dla każdego z tych przedmiotów. W przypadku kandydatów posiadających polską nową maturę 2002–2022, przy obliczaniu wyniku brane są pod uwagę wyłącznie wyniki pisemnej części egzaminu z biologii i chemii na poziomie rozszerzonym. Ostateczne limity miejsc zostaną określone w drodze rozporządzenia Ministra Zdrowia.

Profil kształcenia: O – ogólnokademycki, P – praktyczny

Poziom kształcenia: j.m. – jednolite studia magisterskie, 1 st – studia pierwszego stopnia

Inne zasady przyjęć na studia w języku angielskim.



Wielowiekowa tradycja, doświadczenie i odpowiedzialność w poznawaniu wiedzy i edukacji przed- i podyplomowej pomagają Wydziałowi sprostać wyzwaniom, jakie stawia medycyna XXI w. Wydział Lekarski jest jednym z najlepszych wydziałów medycznych w Polsce. Tematyka badawcza jest oryginalna i zgodna z trendami światowymi nauk biomedycznych.

Wydział Lekarski inicjuje wdrażanie nowoczesnych technologii medycznych, technik diagnostycznych i terapeutycznych w celu poszerzenia pakietu procedur wysokospecjalistycznych oraz pozyskiwania nowoczesnej aparatury medycznej.

Nasi absolwenci są cenionymi specjalistami w dziedzinie opieki zdrowotnej i jednymi z najbardziej poszukiwanych pracowników na rynku polskim i światowym. Uzyskują najlepsze wyniki w rankingach szkół wyższych oraz prestiżowych konkursach.

Nasz Wydział prowadzi szeroką współpracę z jednostkami i instytucjami na terenie całego kraju i ze znaczącymi ośrodkami zagranicznymi w celu zapoznania studentów i pracowników naukowych z odmiennościami funkcjonowania różnych systemów organizacyjnych opieki zdrowotnej, świadczonych różnym grupom chorych w systemie lecznictwa zamkniętego i otwartego, oraz zapoznania się z funkcjonowaniem innych instytucji wspierających podstawowe procedury medyczne.



wl.cm.uj.edu.pl

studia.uj.edu.pl

irk.uj.edu.pl

uj.edu.pl